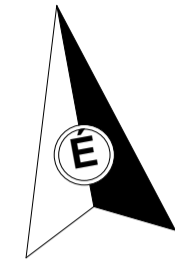
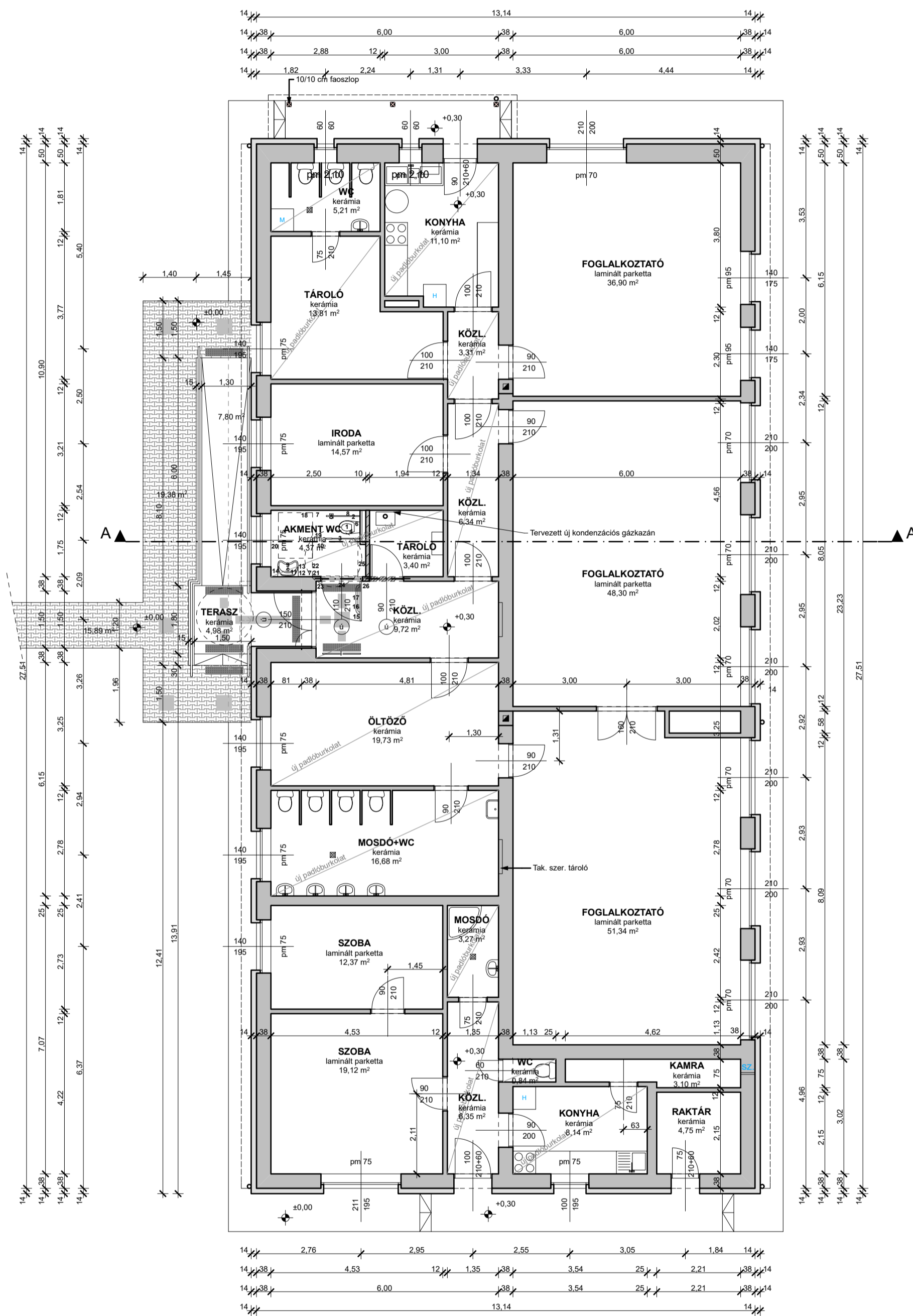


TERVEZETT ALAPRAJZ M=1:100



ANYAGJELÖLÉS, JELMAGYARÁZAT:

- Meglévő téglafalazat + meglévő homlokzati hőszigetelés
- Meglévő téglafalazat
- Meglévő tartószerkezet
- Bontandó szerkezet
- Falerősítés, falpótlás, kávjavítás
- Padlóösszefolyó
- Gépi szellőzés
- Új nyílászáró
- Meglévő, megmaradó nyílászáró
- Taktilis vezetősáv
- Taktilis figyelmeztető sáv
- Taktilis információs tábla, térkép
- Taktilis helyiségbábi, piktogram

Megjegyzés:

- A listában szereplő berendezések pontos típusa, mennyisége, kialakítása, beépítésének módja a kiviteli tervben kerül feltüntetésre.
- A listában szereplő magassági méretek a mindenkor végleges padlóburkolattól mérendők.
- Az épületgépészeti szerelvények elhelyezésénél az épületgépész tervek az irányadók
- A megjelölt típusok tervezési, műszaki ellenőri egyeztetés után kiválthatók azonos, vagy jobb jellemzőkkel rendelkező termékekre!
- A pontos berendezési mennyiségek megállapításakor a kiviteli tervek az irányadók

Akadálymentes WC felszerelése:

1. 40x75 cm méretű padlón álló vagy konzolos, magassított akment. wc csésze beépített tartályal, 50 cm ülőke magassággal 4 kN terhelésre méretezett tartószerkezettel. Típus: pl.: B&K TH4221, fehér színben, készül: 1 db
2. Vízszintes fix kapaszkodó függőleges kapaszkodó szárral, csőátmérő: 4 cm szerelési tengelymagasság: 75 cm, tartószerkezet terhelése: 2 kN, integrált WC papír tartóval. Típus: pl.: B&K TH601 RMCS, rozsdamentes acél vagy porszört, készül: 1 db
3. Vízszintes felhajtható kapaszkodó, csőátmérő: 4 cm, szerelési tengelymagasság: 75 cm hossz 80 cm, tartószerkezet terhelése: 2 kN Típus: pl.: B&K TH600RMCS, rozsdamentes acél vagy porszört, készül: 1 db
4. Fehér műanyag WC ülőke, típus: pl.: B&K TH 4311
5. Falra szerelt WC papír tartó, típus: pl.: B&K BS677, készül: 1 db
6. Pneumatikus, két mennyiségű WC öblítő gomb, falra szerelve süllyesztett kivitelben, 90 cm magasságban, vészjelző gombtól jól megkülönböztethető kialakítással. Típus: pl.: B&K V871735, króm színű vagy fehér műanyag, készül: 1 db
7. Vészjelző húzókar, mennyezetre szerelve 35 és 90 cm magasságban lefogatva kontrasztos színű kivitelben, ajtó fölé szerelt fényjelzéssel, SOS visszavonó, és megerősítő panellel. Típus: pl.: Induct Trade IT800 series, készül: 1 készlet tervezett mennyiségű vészjelző egységgel
8. Falra szerelt WC kefe tartó, típus: pl.: B&K STRX687, rozsdamentes acél vagy fehér, készül: 1 db
9. Konkáv peremkialakítású fix mosdókapoglyó térszabados kialakítással, leforrázás elleni védelemmel ellátott billenőkaros csapteleppel, használati szint 85-90 cm, tartószerkezet terhelése: 4 kN Típus: pl.: B&K TH410AI mosdókapoglyó fehér színben, pl.: BK13800 falsíkba építhető szifon flexibilis csővel, pl.: B&K LK 5125CRI krómzott hosszúkaros csaptelep, készül: 1 db
10. Mennyezeti LED fényforrás, IP44 védelemmel
11. Falra szerelt fix tükör, alsó síkja 90 cm magasságban, legalább 60 x 65 cm, akment. követelményeknek megfelelő méretben, Típus: pl.: B&K TH350, készül: 1 db
12. Papírtörőköző tartó, papíradagoló szerelési magasság: 120 cm
13. Falra szerelt hulladékgyűjtő, papírkosár, bedobórnyílás szerelési magassága: 65 cm, Típus: pl.: B&K MEDAI033C rozsdamentes acél vagy porszört vagy műanyag, készül: 1 db
14. Falra szerelhető szappanadagoló, alsó síkjának szerelési magassága: 120 cm Típus: pl.: B&K BHK0010541 rozsdamentes acél vagy porszört vagy műanyag, készül: 1 db
15. Pl.: Startec PDH 4102 matt rozsdamentes acél kilincs, rozettás címerrel, külső oldali vésznyitóval ellátott WC zárral, készül: 1 db
16. Ajtóra szerelt vízszintes behúzó fogantyú, szerelési magasság: 60 cm, csőátmérő: 4 cm Típus: pl.: B&K THM60RMCS rozsdamentes acél vagy porszört, készül: 1 db
17. Ajtóra szerelt ruhafogás, szerelési magasság: 150 cm, Típus: pl.: B&K MEDAI033C rozsdamentes acél vagy porszört vagy nikkelezett, készül: 3 db
18. Falra szerelt ruhafogás, szerelési magasság: 150 cm, Típus: pl.: B&K MEDAI033C rozsdamentes acél vagy porszört vagy nikkelezett, készül: 3 db
19. Padlóösszefolyó, 190 x 190 mm, rozsdamentes acélból vagy nikkelezett acélból, szűrőbetéttel, perforált acél fedlappal, készül: 1 db
20. Fali fűtőtest, típusa, pontos kialakítása épületgépész tervek szerint
21. Villanykapcsoló, szerelési magasság: 100 cm, kontrasztos színben, pontos típusa, mennyiség elektromos tervek szerint
22. Fali hálózati csatlakozó dugalj, kontrasztos színben, gyerekbiztos, szerelési magasság: 120 cm, pontos típusa, mennyiség elektromos tervek szerint
23. Tapintható információs tábla
24. Vészjelző berendezés fényjelzése, szerelési magasság: 220 cm
25. Vészjelző berendezés kültéri vezérlő egysége
26. Vészjelző berendezés beltéri vezérlő egysége

Munkaszám: 68./2016.	
	Tervező: KERHOME Tervező, Kivitelező, Tanácsadó és Szolgáltató Kft. 5900 Orosháza, Móra Ferenc u. 36/a. tel.: 06-30-364-1801; email: kerhomekt@gmail.com, web: www.kerhome.hu
Építés helye és címe: 5932 Gádoros, Béke utca 8. Hrsz.: 505 Óvoda	Tervfajta: Építési engedélyterv
Építető, megrendelő neve és címe: Projektfelelős - Országos Projekttervező, -támogató és -felügyelő Kft. Székhely: 1163 Bp., Batsányi János utca 28-32. Iroda: 2100 Gödöllő, Dozza György út 69/A.	Dátum: 2016. február hó Tervlapnév: Tervezett alaprajz
Rajtszám: E - 2	Ugyvezető, építésmérnök: Keresztes Attila Felelős tervező: Csókmei László Erik Szerkesztő: Horváth István