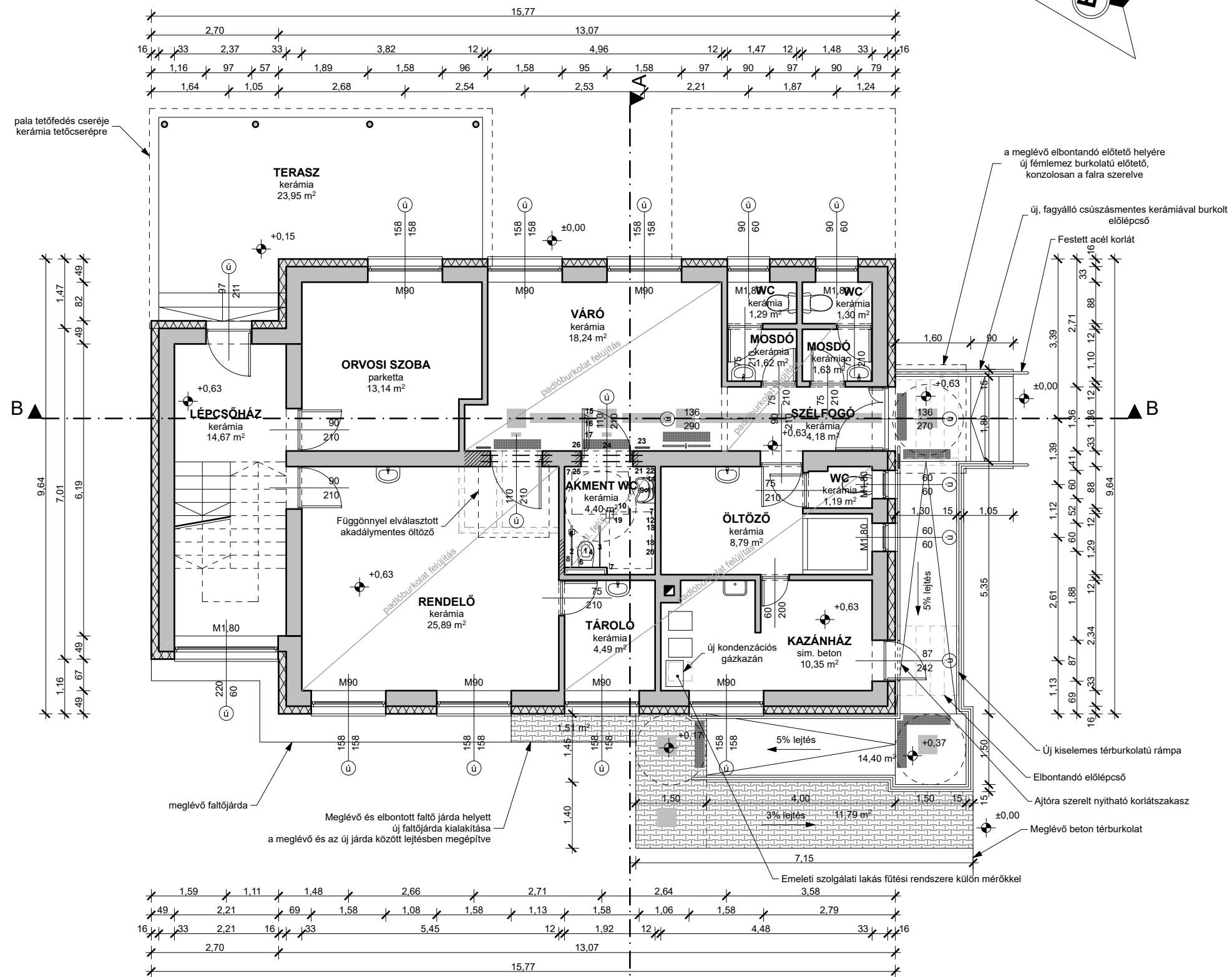
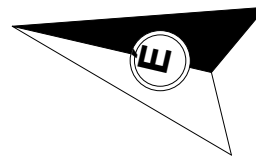


# TERVEZETT FÖLDSZINTI ALAPRAJZ M=1:100



## ANYAGJELÖLÉS, JELMAGYARÁZAT:

	Meglévő téglafalazat +16 cm homlokzati hőszigetelés		Gépi szellőzés
	Meglévő téglafalazat		Új nyílászáró
	Meglévő tartószerkezet		Meglévő, megmaradó nyílászáró
	Bontandó szerkezet		Taktilis vezetősáv
	Falerősítés, falpótlás, kávajavítás		Taktilis figyelmeztető sáv
	Padlóösszefolyó		Taktilis információs tábla, térkép
			Taktilis helyiségábrák, piktogram

## Megjegyzés:

- A listában szereplő berendezések pontos típusa, mennyisége, kialakítása, beépítésének módja a kiviteli tervben kerül feltüntetésre.
- A listában szereplő magassági méretek a mindenkor végleges padlóburkolattól mérendők.
- Az épületgépészeti szerelvények elhelyezésénél az épületgépész tervek az irányadók
- A megjelölt típusok tervezői, műszaki ellenőri egyeztetés után kiválthatók azonos, vagy jobb jellemzőkkel rendelkező termékekre!
- A pontos berendezési mennyiségek megállapításakor a kiviteli tervek az irányadók

## Akadálymentes WC felszerelése:

- 40x75 cm méretű padlón álló vagy konzolos, magasított akment. wc csésze beépített tartállyal, 50 cm ülőke magassággal 4 kN terhelésre méretezett tartószerkezettel. Típus: pl.: B&K TH422L, fehér színben, készül: 1 db
- Vízszintes fix kapaszkodó függőleges kapaszkodó szárral, csőátmérő: 4 cm szerelési tengelymagasság: 75 cm, tartószerkezet terhelése: 2 kN, integrált WC papír tartóval. Típus: pl.: B&K TH601 RMCS, rozsdamentes acél vagy porszört, készül: 1 db
- Vízszintes felhajtható kapaszkodó, csőátmérő: 4 cm, szerelési tengelymagasság: 75 cm hossz 80 cm, tartószerkezet terhelése: 2 kN  
Típus: pl.: B&K TH600RMCS, rozsdamentes acél vagy porszört, készül: 1 db
- Fehér műanyag WC ülőke, típus: pl.: B&K TH 431I
- Falra szerelt WC papír tartó, típus: pl.: B&K BS677, készül: 1 db
- Pneumatikus, két mennyiségű WC öblítő gomb, falra szerelve süllyesztett kivitelben, 90 cm magasságban, vészjelző gombtól jól megkülönböztethető kialakítással.  
Típus: pl.: B&K V871735, króm színű vagy fehér műanyag, készül: 1 db
- Vészjelző húzókar, mennyezetre szerelve 35 és 90 cm magasságban lefogatva kontrasztos színű kivitelben, ajtó fölé szerelt fényjelzéssel, SOS visszavonó, és megerősítő panellel.  
Típus: pl.: Induct Trade IT800 series, készül: 1 készlet tervezett mennyiségű vészjelző egységgel
- Falra szerelt WC kefe tartó, típus: pl.: B&K STRX687, rozsdamentes acél vagy fehér, készül: 1 db
- Konkáv peremkialakítású fix mosdókagyló térszabad kialakítással, leforrázás elleni védelemmel ellátott billenőkaros csaptelleppel, használati szint 85-90 cm, tartószerkezet terhelése: 4 kN  
Típus: pl.: B&K TH410AI mosdókagyló fehér színben, pl.: BK13800 falsíkba építhető szifon flexibilis csővel, pl.: B&K LK 5125CRI krómzott hosszúkaros csaptelep, készül: 1 db
- Mennyezeti LED fényforrás, IP44 védelemmel
- Falra szerelt fix tükör, alsó síkja 90 cm magasságban, legalább 60 x 65 cm, akment. követelményeknek megfelelő méretben, Típus: pl.: B&K TH350, készül: 1 db
- Papírtörököző tartó, papíradagoló szerelési magassága: 120 cm
- Falra szerelt hulladékgyűjtő, papirkosár, bedobónyílás szerelési magassága: 65 cm, Típus: pl.: B&K MEDPP0279C rozsdamentes acél vagy porszört vagy műanyag, készül: 1 db
- Falra szerelhető szappanadagoló, alsó síkjának szerelési magassága: 120 cm  
Típus: pl.: B&K BHK0010541 rozsdamentes acél vagy porszört vagy műanyag, készül: 1 db
- Pl.: Startec PDH 4102 matt rozsdamentes acél kilincs, rozettás cimernel, külső oldali vésznyitóval ellátott WC zárral, készül: 1 db
- Ajtóra szerelt vízszintes behúzó fogantyú, szerelési magasság: 60 cm, csőátmérő: 4 cm  
Típus: pl.: B&K THM60RMCS rozsdamentes acél vagy porszört, készül: 1 db
- Ajtóra szerelt ruhafogas, szerelési magasság: 150 cm,  
Típus: pl.: B&K MEDAI0033C rozsdamentes acél vagy porszört vagy nikkelezett, készül: 3 db
- Falra szerelt ruhafogas, szerelési magasság: 150 cm,  
Típus: pl.: B&K MEDAI0033C rozsdamentes acél vagy porszört vagy nikkelezett, készül: 3 db
- Padlóösszefolyó, 190 x 190 mm, rozsdamentes acélból vagy nikkelezett acélból, szűrőbetéttel, perforált acél fedlappal, készül: 1 db
- Fali fűtőtest, típusa, pontos kialakítása épületgépész tervek szerint
- Villanykapcsoló, szerelési magasság: 100 cm, kontrasztos színben, pontos típusa, mennyiség elektromos tervek szerint
- Fali hálózati csatlakozó dugalj, kontrasztos színben, gyerekszárval, szerelési magasság: 120 cm, pontos típusa, mennyiség elektromos tervek szerint
- Tapintható információs tábla
- Vészjelző berendezés fényjelzése, szerelési magasság: 220 cm
- Vészjelző berendezés kültéri vezérlő egysége
- Vészjelző berendezés beltéri vezérlő egysége

Munkaszám: **89./2016.**



Tervező:  
**KERHOME Tervező, Kivitelező, Tanácsadó és Szolgáltató Kft.**  
5900 Orosháza, Móra Ferenc u. 36/a. tel.: 06-30-364-1801;  
email: kerhomekft@gmail.com, web: www.kerhome.hu

Építés helye és címe:  
**5932 Gádoros, Nagy utca 52. Hrsz.: 565**  
Orvosi rendelő

Építető, megrendelő neve és címe:  
**Projektfelügyelet - Országos Projekttervező, - támogató és -felügyelő Kft.**  
Székhely: 1163 Bp., Batsányi János utca 28-32.  
Iroda: 2100 Gödöllő, Dózsa György út 69/A.

Ugyvezető, építészmérnök: **Keresztes Attila**  
Felelős tervező: **Csökmei László Erik E1-04-0206**  
Szerkesztő: **Horváth István**

Tervfajta:  
**Építési engedélyterv**

Dátum: **2016. február hó**

Tervlapnév:  
**Tervezett földszinti alaprajz**

Rajzsorszám:

**E - 2**